

Pressegespräch Windpark Mühlacker-Großglattbach

Stadtwerke Mühlacker GmbH

22 April 2024

Roland Jans
Geschäftsführer

Axel Detmer
Prokurist Energiewirtschaft (Vertrieb)

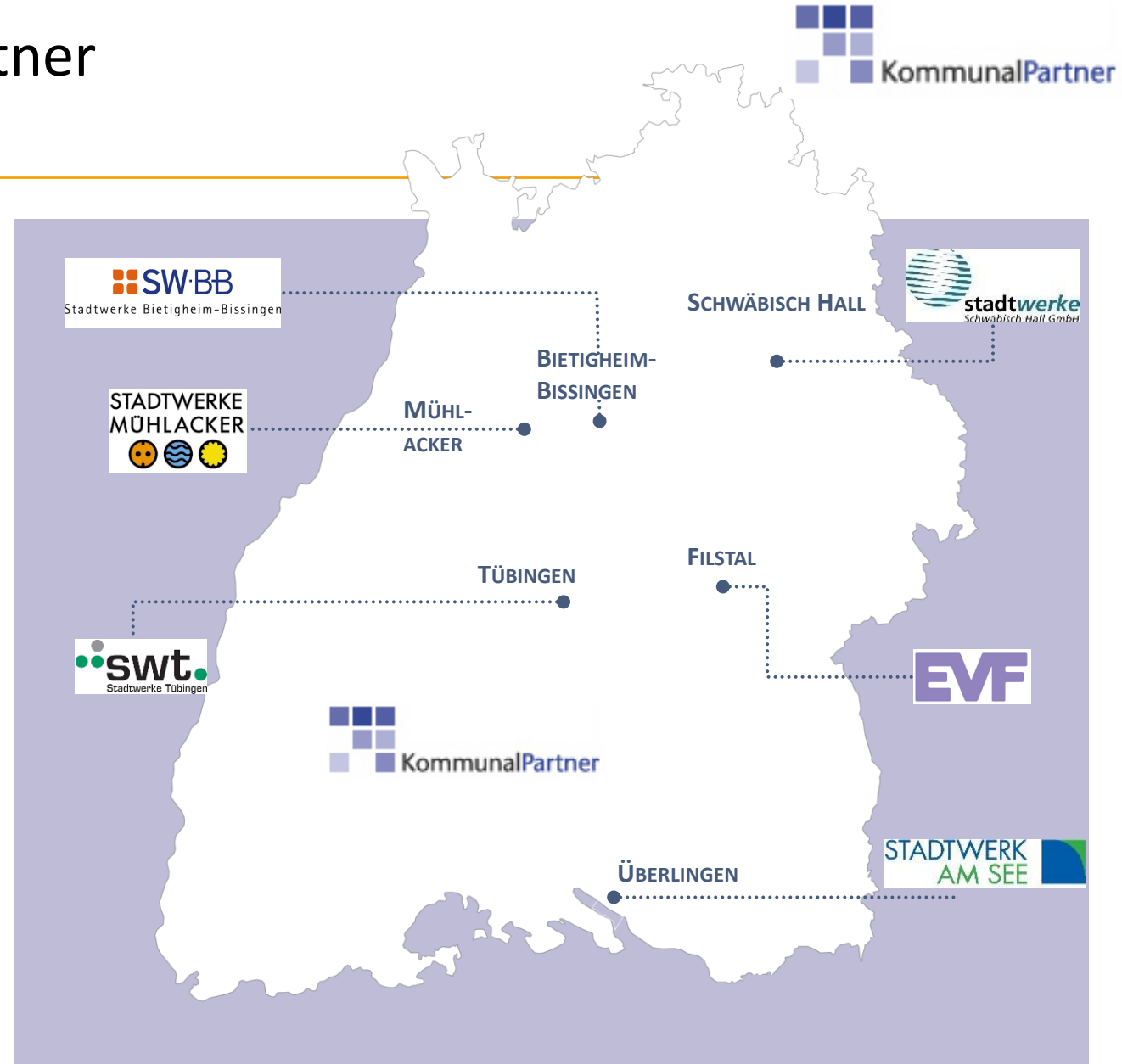
Stadtwerke Mühlacker GmbH
Danziger Straße 17
75417 Mühlacker

Agenda

1. Stand des Verfahrens
 - Teilregionalplan Regionalverband Nordschwarzwald
 - Genehmigungsverfahren nach BImSchV Landratsamt Enzkreis
 - Stand der Projektgesellschaft
2. Die Nächste Informationsveranstaltung
3. Fragen und Diskussion

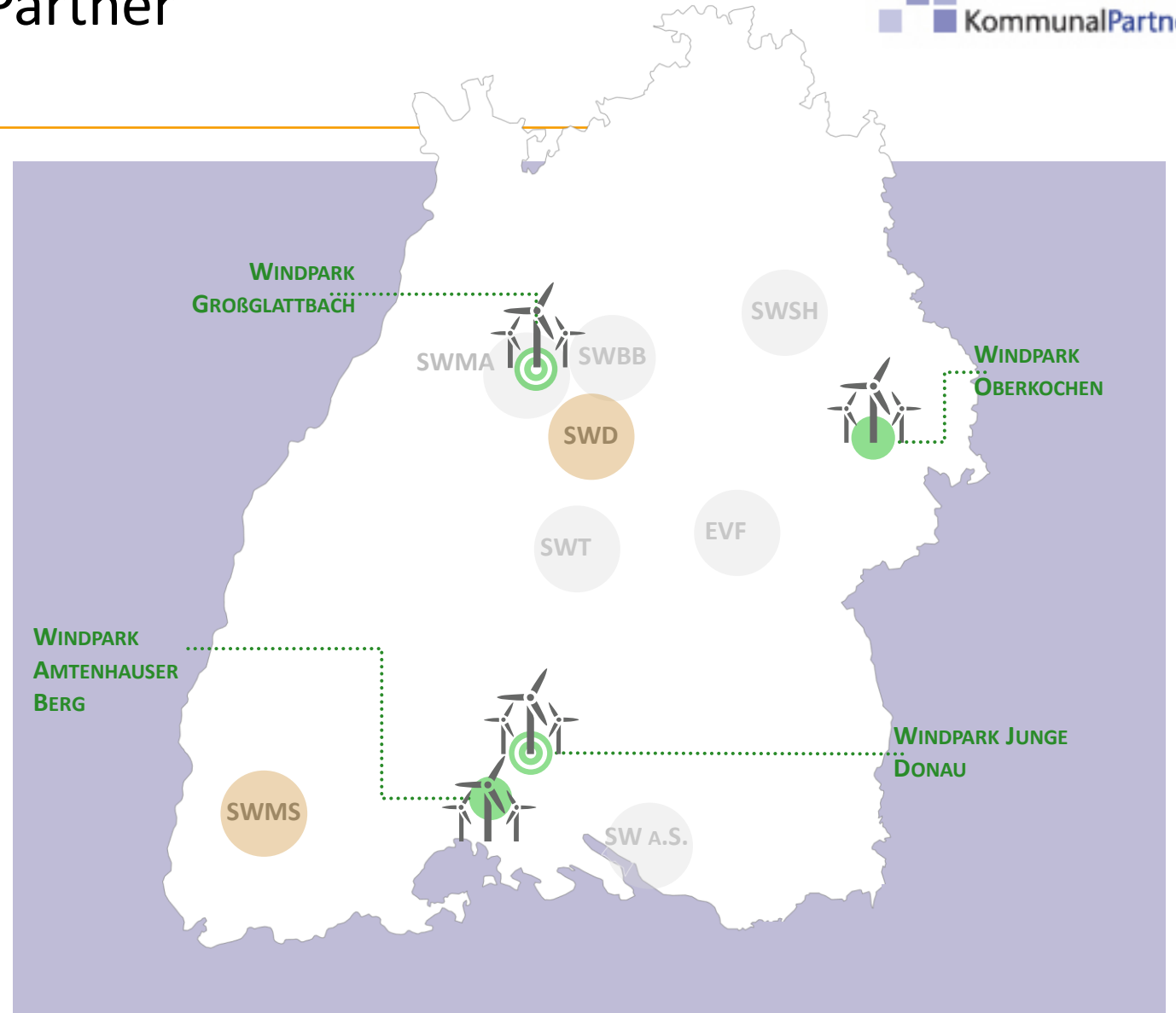
Kurzvorstellung der KommunalPartner

- KommunalPartner ist ein Verbund von 6 zu 100 % kommunalen Stadtwerken in BaWü
- Gründung von - und Beteiligung an neuen Stadtwerken
- Umfangreiche Umsetzungs- und Betreibererfahrung von Windkraft- und Solaranlagen in Süddeutschland durch KP-Stadtwerke
- Großes Netzwerk von EE- Projektentwicklern- und Dienstleistern

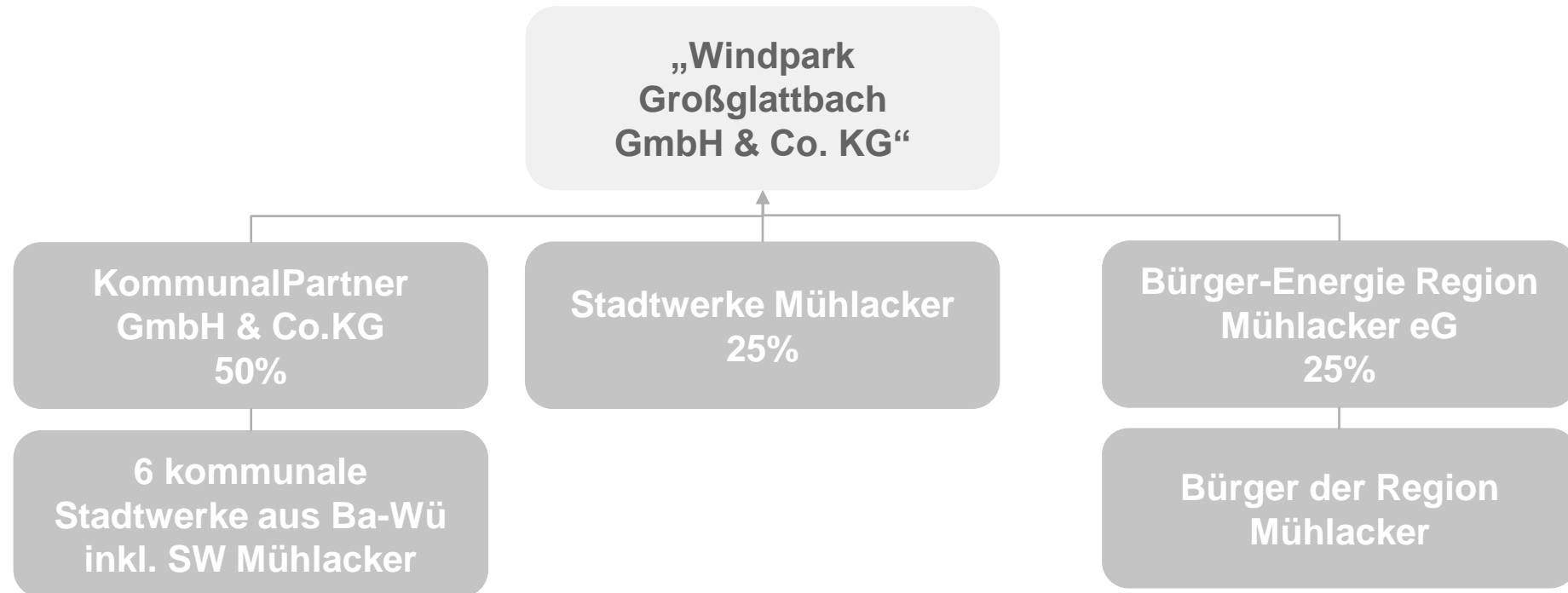


Kurzvorstellung der KommunalPartner

-  = GEPLANT / NOCH NICHT UMGESETZT
-  = UMGESETZT
-  = GESELLSCHAFTER KP
-  = SW-BETEILIGUNG KP



Beteiligungsmöglichkeiten Betriebsphase: Kooperation aus Stadtwerken und Bürgerenergie



Einnahmen aus Gestattungsverträgen: Fundamente, Kranstellflächen, Kabel, Wege, Ausgleichs- und Ersatzmaßnahmen

§6 des **EEG 2021** ermöglicht **finanzielle Beteiligung der Kommunen** im Umkreis von 2,5 km um die WEA-Standorte an Windertrag (ca. 25.000 EUR/WEA/Jahr) nach bestimmtem Verteilungsschlüssel

Erneuerbare Energien „neuer Rahmen“

■ Klimaschutzgesetz Baden-Württemberg (2021)

- Flächenziel: 2 % Regionsfläche sichern für Wind und FFPV vom Land vorgegeben

■ Wind-an-Land-Gesetz (2022)

- Flächenziel 1,8 % Fläche für Wind in Ba-Wü
- Ausbau EE im überragenden öffentlichen Interesse
- Positivplanung anstatt Ausschlussplanung
- Erleichterungen im Bereich Artenschutz/ Landschaftsschutz vorgegeben

■ Änderung Landesplanungsgesetz November (2022)

- Klimaschutz und Klimaanpassung als Planungsleitlinie
- Regionale Grünzüge sollen unverzüglich [...] für Windkraft- und Freiflächen-PV-Anlagen geöffnet werden
- Zeitplan: Anhörungsentwürfe bis Ende 2023; Satzungsbeschlüsse bis 2025

Regionalverband Nordschwarzwald

■ **Teilregionalplan Wind**

- Der Regionalverband befindet sich derzeit in der Aufstellung der Teilregionalpläne Wind- und Solarenergie. Ziel ist es, mindestens 1,8% der Regionsfläche für Wind zu sichern und als Vorranggebiete auszuweisen.

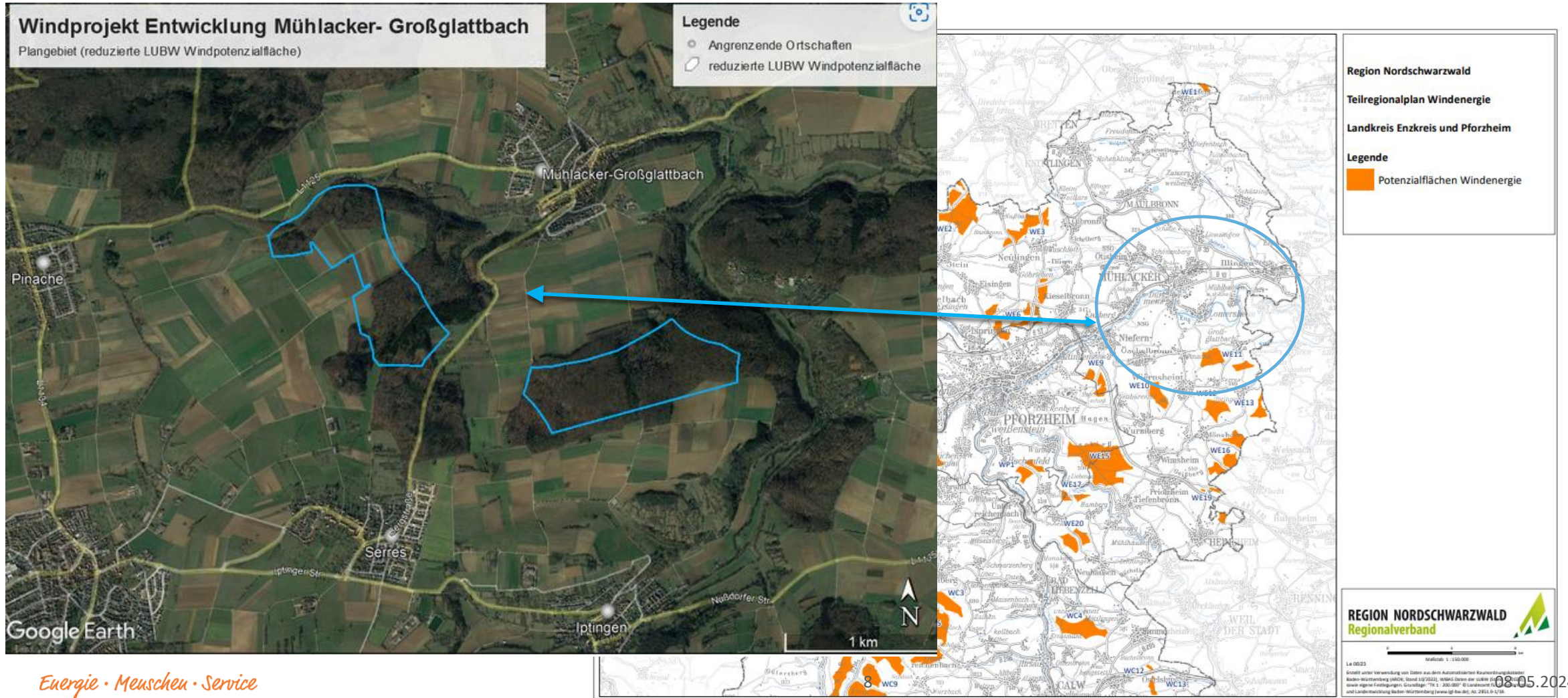
[Textteil-mit-Begründung.pdf \(nordschwarzwald-region.de\)](#)

- Was wird geprüft?
- Wer entscheidet, welche Flächen für Windenergieanlagen ausgewiesen werden?
- Karte für die Potentialfläche Enzkreis Pforzheim

[Kreis Enzkreis Pforzheim Windenergie.pdf \(nordschwarzwald-region.de\)](#)

Regionalverband Nordschwarzwald Karte für die Potentialfläche Enzkreis Pforzheim

Kreis Enzkreis Pforzheim Windenergie.pdf (nordschwarzwald-region.de)



Genehmigungsverfahren nach BImSchG Landratsamt Enzkreis

■ **Wie ist der Stand?**

- ✓ Frühjahr – Herbst 2023: Vogel- und Fledermausuntersuchung
- ✓ 16. Januar 2024: Scoping Termin bei Landratsamt Enzkreis
 - ✓ Scoping: Besprechung mit Landratsamt, beteiligten Behörden und Antragssteller zur Festlegung des Untersuchungsrahmens für eine mögliche Umweltverträglichkeitsprüfung
- **Seit 29.02.24 bis 02.2025:** Windmessung
- **Winter 2024 – Sommer 2025:** koordinatengenaue Festlegung WEA-Standorte, Erstellung aller Gutachten und Planungen für das Genehmigungsverfahren
- **Ende 2025:** Rechtskräftige Festlegung Regionalverbandsausweisung Vorranggebiete Windenergie
- **Sommer 2025:** Einreichung Genehmigungsantrag für den Windpark nach BImSchG
- **Herbst 2026:** Erhalt Genehmigung nach BImSchG für Bau und Betrieb des Windparks
- **Winter 2026/2027:** Voraussichtlich Teilnahme an Ausschreibung der Bundesnetzagentur nach EEG
- **2027/2028:** Bau von Zuwegung, Kabeltrasse und Windpark
- **Sommer 2028:** Inbetriebnahme des Windparks

Stand der Entwicklungsgesellschaft

■ Windmessung

SoDAR Windmessung

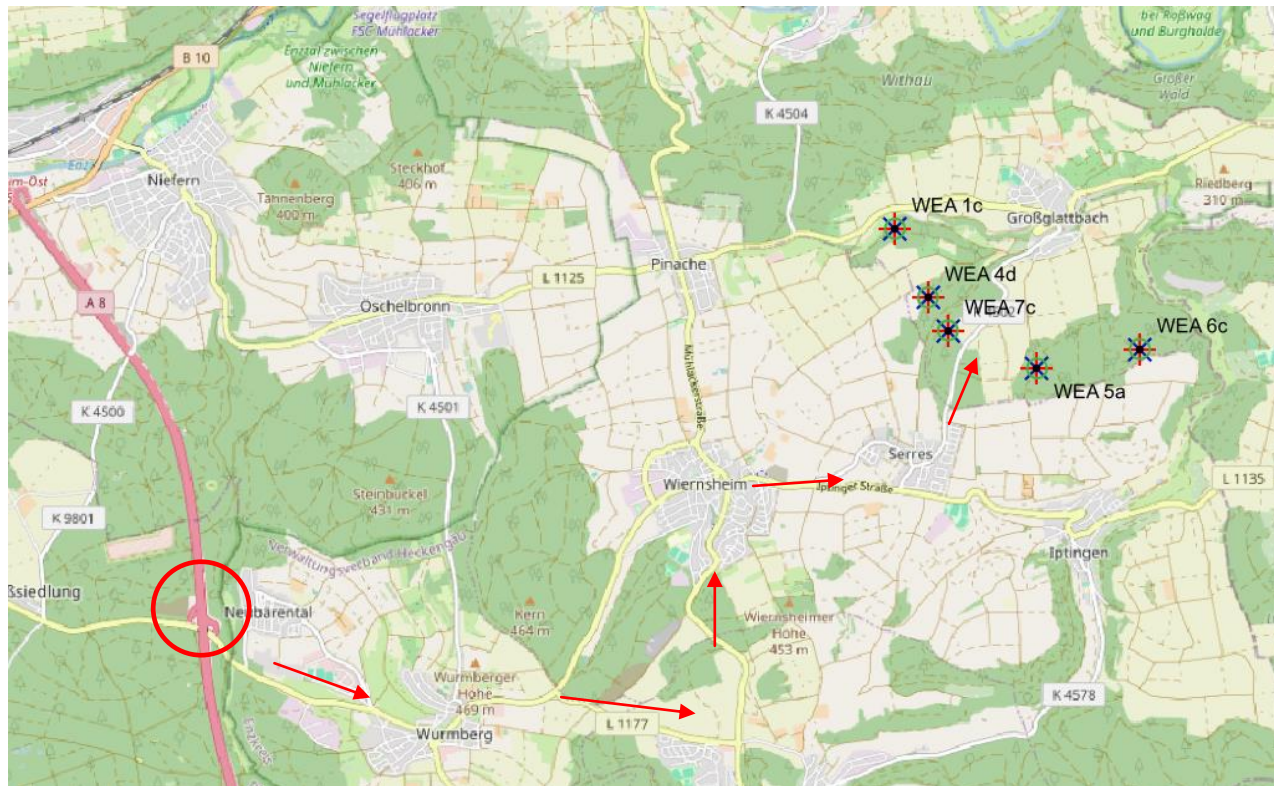
- 12-monatige Windmessung
- Start der Messung am **29.02.2024** im Projektgebiet

SoDAR - "Sonic Detecting And Ranging"

- akustisches Fernmessverfahren
- meteorologische Parameter werden mit Hilfe der Laufzeitmessung rückgestreuter akustischer Signale ermittelt.
- Aufnahme vertikaler Windprofile bis auf 300m Höhe



Aktuelle Entwurfsplanung Streckenstudie



Voraussichtliche Planung

Streckenuntersuchung für Großanlagenkomponenten

- Intensive Kommunikation mit Anlagenhersteller
- Erstellung von Streckenstudie für Transport der Anlagenteile
- Abfahrt ab A8 – Pforzheim Süd über Wurmberg, Wiernsheim und Serres

Hinweis an Standort WEA 4

Darstellung diverser Stellflächenoptionen



Voraussichtlicher WEA-Standort



Mögliche untersuchte Zuwegung

2. Nächste Informationsveranstaltung

■ Informationsplattform

- www.kommunalpartner.de
- Aktuelle Informationen zum Projekt
- Direkte Fragestellung an die Planer der Kommunalpartner

■ Bürgerinformationsveranstaltung?

- Termin noch in diesem Jahr
 - Festlegung der Anzahl und Standorte der WEA – abgeschlossen
 - Zuwegung- und Infrastrukturplanung fortgeschritten
 - Windmessung im fortgeschrittenen Stadium

Hilfreiche Links

- www.kommunalpartner.de/windpark-grossglattbach
- www.kommunalpartner.de/faq-windkraft

3. Fragen und Diskussion

- Vielen Dank

Kontakt Daten Stadtwerke Mühlacker GmbH

- Roland Jans, Geschäftsführer
 - Tel.: 07041 / 87 65 11
 - Mail: roland.jans@stadtwerke-muehlacker.de

- Frederik Trockel, Prokurist Gas/Wasser/Wärme (Netz)
 - Tel.: 07041 / 876-411
 - Mail: frederik.trockel@stadtwerke-muehlacker.de

- Axel Detmer, Prokurist Energiewirtschaft (Vertrieb)
 - Tel.: 07041 / 876 550
 - Mail: axel.detmer@stadtwerke-muehlacker.de