

# Pressegespräch Windpark Mühlacker-Großglattbach

## Stadtwerke Mühlacker GmbH

---

22 April 2024

Roland Jans  
Geschäftsführer

Axel Detmer  
Prokurist Energiewirtschaft (Vertrieb)

Stadtwerke Mühlacker GmbH  
Danziger Straße 17  
75417 Mühlacker

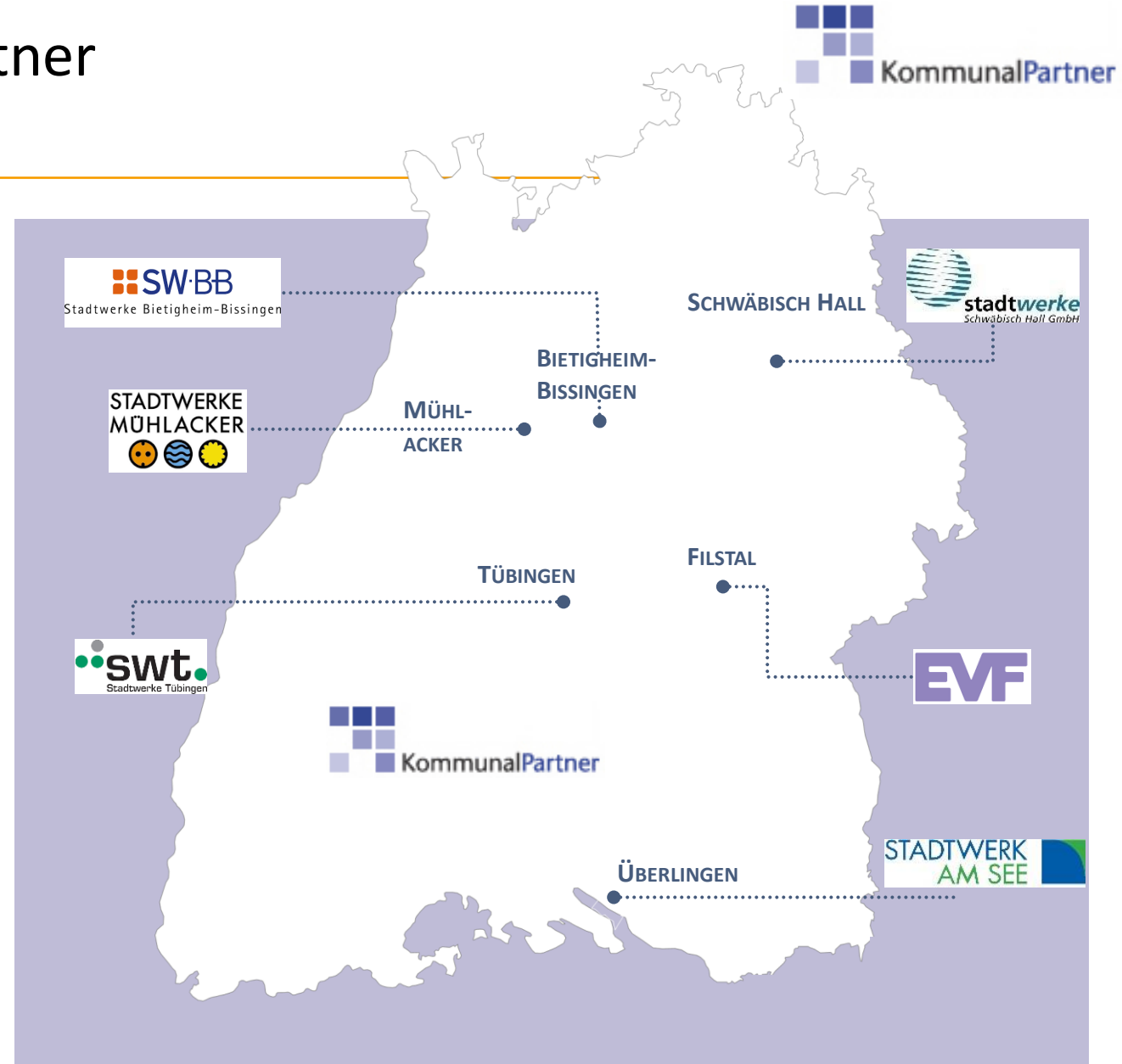
# Agenda

---

1. Stand des Verfahrens
  - Teilregionalplan Regionalverband Nordschwarzwald
  - Genehmigungsverfahren nach BImSchV Landratsamt Enzkreis
  - Stand der Projektgesellschaft
2. Die Nächste Informationsveranstaltung
3. Fragen und Diskussion

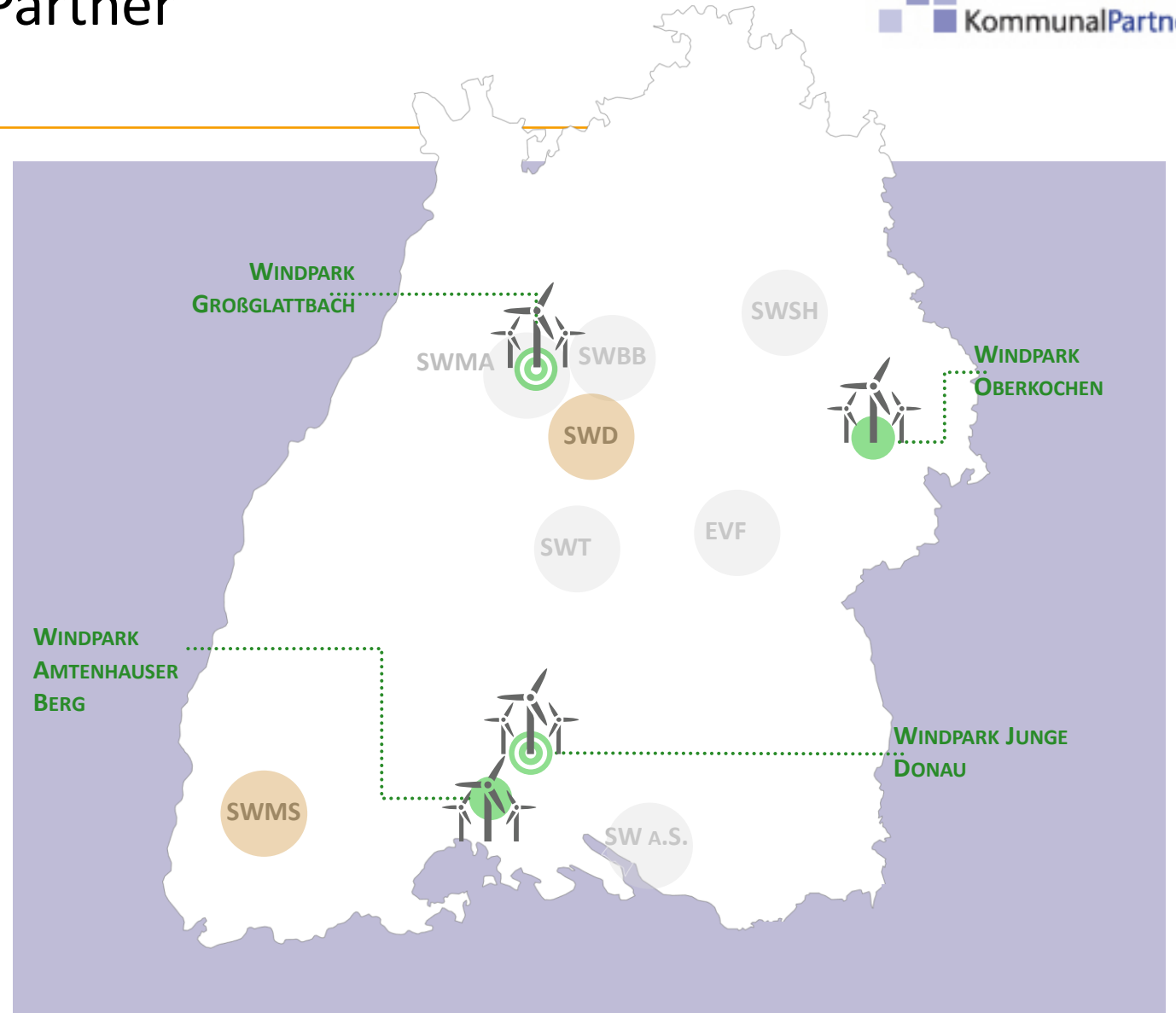
# Kurzvorstellung der KommunalPartner

- KommunalPartner ist ein Verbund von 6 zu 100 % kommunalen Stadtwerken in BaWü
- Gründung von - und Beteiligung an neuen Stadtwerken
- Umfangreiche Umsetzungs- und Betreibererfahrung von Windkraft- und Solaranlagen in Süddeutschland durch KP-Stadtwerke
- Großes Netzwerk von EE- Projektentwicklern- und Dienstleistern

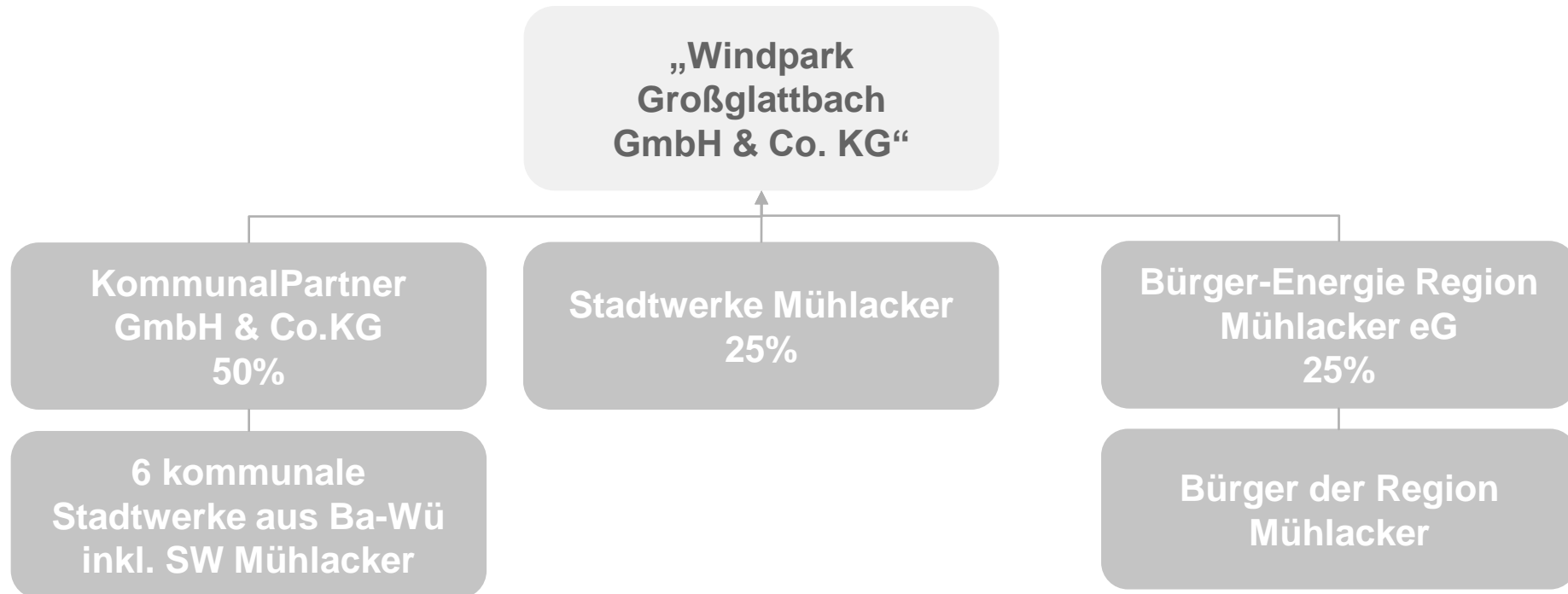


# Kurzvorstellung der KommunalPartner

-  = GEPLANT / NOCH NICHT UMGESETZT
-  = UMGESETZT
-  = GESELLSCHAFTER KP
-  = SW-BETEILIGUNG KP



# Beteiligungsmöglichkeiten Betriebsphase: Kooperation aus Stadtwerken und Bürgerenergie



**Einnahmen aus Gestattungsverträgen:** Fundamente, Kranstellflächen, Kabel, Wege, Ausgleichs- und Ersatzmaßnahmen

§6 des **EEG 2021** ermöglicht finanzielle **Beteiligung der Kommunen** im Umkreis von 2,5 km um die WEA-Standorte an Windertrag (ca. 25.000 EUR/WEA/Jahr) nach bestimmtem Verteilungsschlüssel

# Erneuerbare Energien „neuer Rahmen“

---

## ■ Klimaschutzgesetz Baden-Württemberg (2021)

- Flächenziel: 2 % Regionsfläche sichern für Wind und FFPV vom Land vorgegeben

## ■ Wind-an-Land-Gesetz (2022)

- Flächenziel 1,8 % Fläche für Wind in Ba-Wü
- Ausbau EE im überragenden öffentlichen Interesse
- Positivplanung anstatt Ausschlussplanung
- Erleichterungen im Bereich Artenschutz/ Landschaftsschutz vorgegeben

## ■ Änderung Landesplanungsgesetz November (2022)

- Klimaschutz und Klimaanpassung als Planungsleitlinie
- Regionale Grünzüge sollen unverzüglich [...] für Windkraft- und Freiflächen-PV-Anlagen geöffnet werden
- Zeitplan: Anhörungsentwürfe bis Ende 2023; Satzungsbeschlüsse bis 2025

# Regionalverband Nordschwarzwald

---

## ■ **Teilregionalplan Wind**

- Der Regionalverband befindet sich derzeit in der Aufstellung der Teilregionalpläne Wind- und Solarenergie. Ziel ist es, mindestens 1,8% der Regionsfläche für Wind zu sichern und als Vorranggebiete auszuweisen.

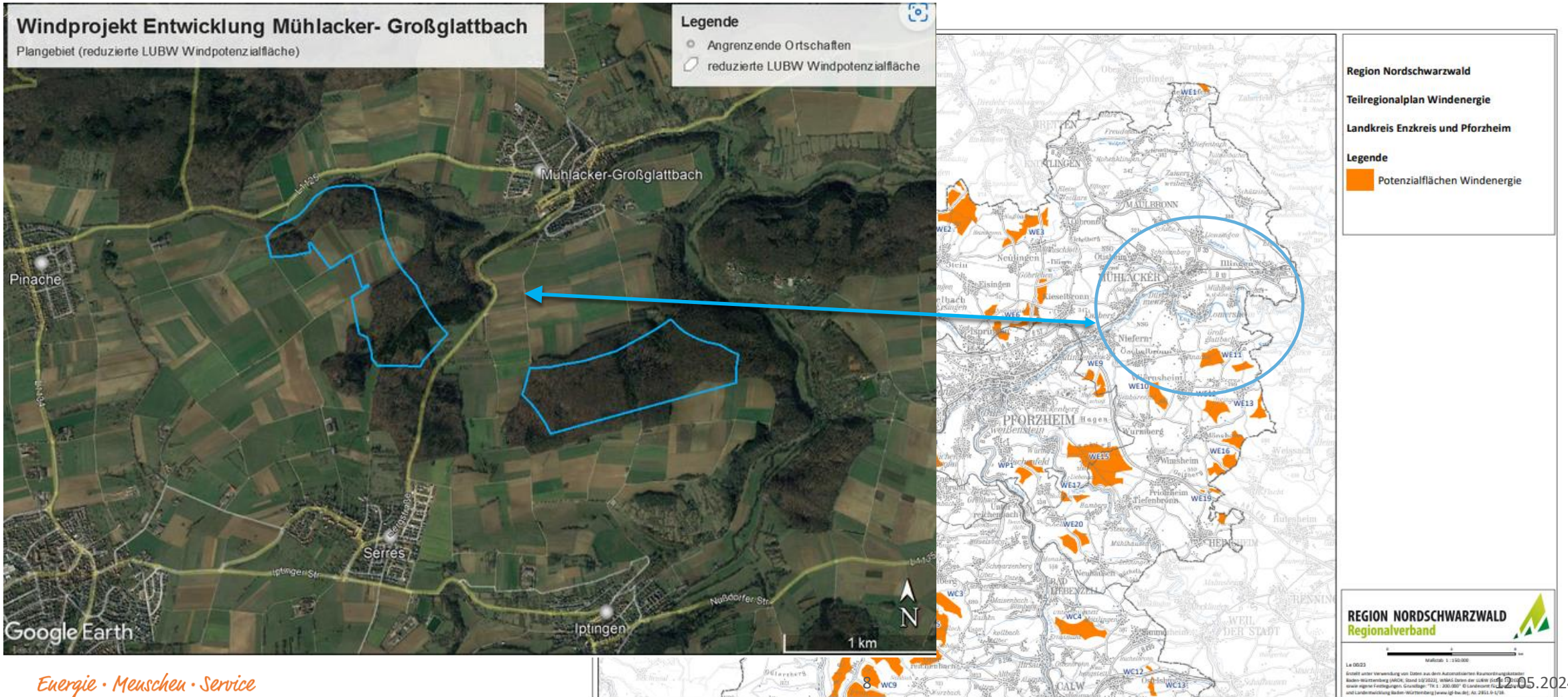
[Textteil-mit-Begründung.pdf \(nordschwarzwald-region.de\)](#)

- Was wird geprüft?
- Wer entscheidet, welche Flächen für Windenergieanlagen ausgewiesen werden?
- Karte für die Potentialfläche Enzkreis Pforzheim

[Kreis Enzkreis Pforzheim Windenergie.pdf \(nordschwarzwald-region.de\)](#)

# Regionalverband Nordschwarzwald Karte für die Potentialfläche Enzkreis Pforzheim

Kreis Enzkreis Pforzheim Windenergie.pdf (nordschwarzwald-region.de)





# Genehmigungsverfahren nach BImSchG Landratsamt Enzkreis

---

## ■ **Wie ist der Stand?**

- ✓ Frühjahr – Herbst 2023: Vogel- und Fledermausuntersuchung
- ✓ 16. Januar 2024: Scoping Termin bei Landratsamt Enzkreis
  - ✓ Scoping: Besprechung mit Landratsamt, beteiligten Behörden und Antragssteller zur Festlegung des Untersuchungsrahmens für eine mögliche Umweltverträglichkeitsprüfung
- **Seit 29.02.24 bis 02.2025:** Windmessung
- **Winter 2024 – Sommer 2025:** koordinatengenaue Festlegung WEA-Standorte, Erstellung aller Gutachten und Planungen für das Genehmigungsverfahren
- **Ende 2025:** Rechtskräftige Festlegung Regionalverbandsausweisung Vorranggebiete Windenergie
- **Sommer 2025:** Einreichung Genehmigungsantrag für den Windpark nach BImSchG
- **Herbst 2026:** Erhalt Genehmigung nach BImSchG für Bau und Betrieb des Windparks
- **Winter 2026/2027:** Voraussichtlich Teilnahme an Ausschreibung der Bundesnetzagentur nach EEG
- **2027/2028:** Bau von Zuwegung, Kabeltrasse und Windpark
- **Sommer 2028:** Inbetriebnahme des Windparks

# Stand der Entwicklungsgesellschaft

## ■ Windmessung

### SoDAR Windmessung

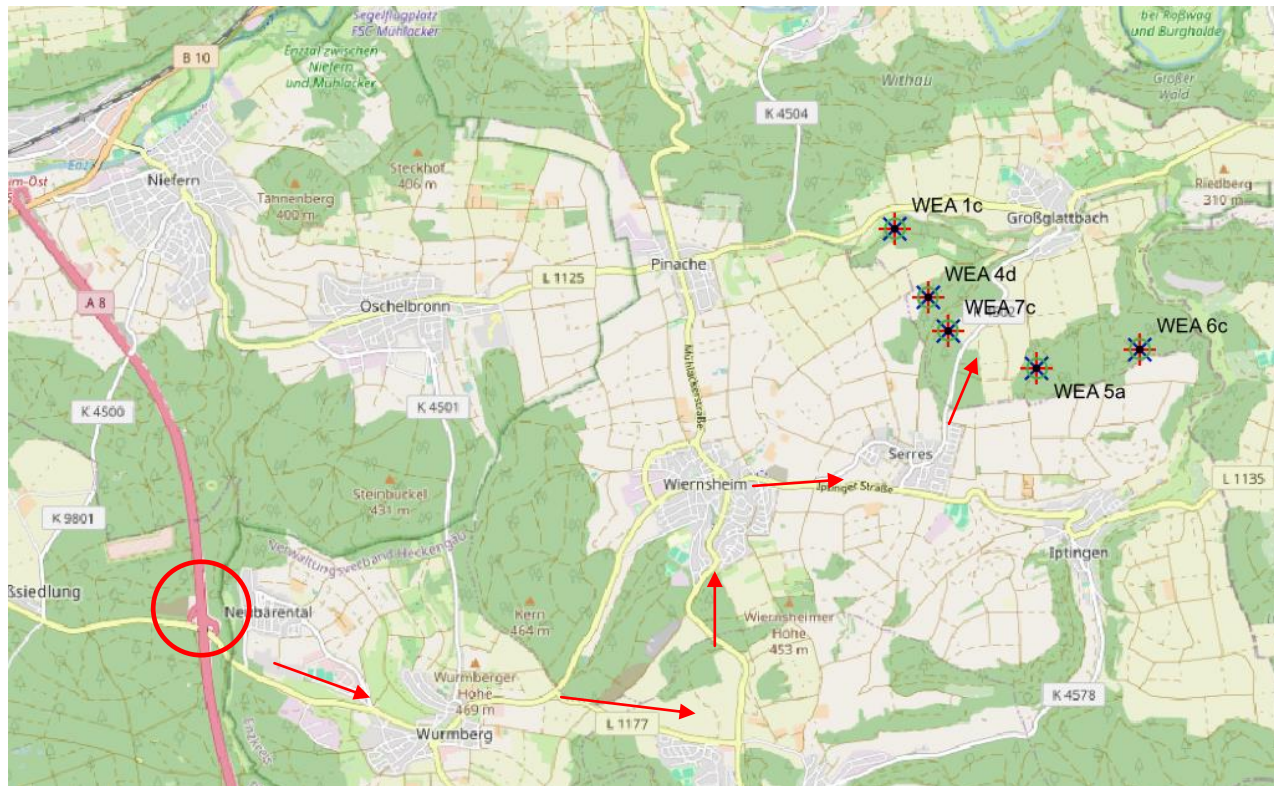
- 12-monatige Windmessung
- Start der Messung am **29.02.2024** im Projektgebiet

### SoDAR - "Sonic Detecting And Ranging"

- akustisches Fernmessverfahren
- meteorologische Parameter werden mit Hilfe der Laufzeitmessung rückgestreuter akustischer Signale ermittelt.
- Aufnahme vertikaler Windprofile bis auf 300m Höhe



# Aktuelle Entwurfsplanung Streckenstudie



Voraussichtliche Planung

## Streckenuntersuchung für Großanlagenkomponenten

- Intensive Kommunikation mit Anlagenhersteller
- Erstellung von Streckenstudie für Transport der Anlagenteile
- Abfahrt ab A8 – Pforzheim Süd über Wurmberg, Wiernsheim und Serres

### Hinweis an Standort WEA 4

Darstellung diverser Stellflächenoptionen



Voraussichtlicher WEA-Standort



Mögliche untersuchte Zuwegung

## 2. Nächste Informationsveranstaltung

---

### ■ Informationsplattform

- [www.kommunalpartner.de](http://www.kommunalpartner.de)
- Aktuelle Informationen zum Projekt
- Direkte Fragestellung an die Planer der Kommunalpartner

### ■ Bürgerinformationsveranstaltung?

- Termin noch in diesem Jahr
  - Festlegung der Anzahl und Standorte der WEA – abgeschlossen
  - Zuwegung- und Infrastrukturplanung fortgeschritten
  - Windmessung im fortgeschrittenen Stadium

### Hilfreiche Links

---

- [www.kommunalpartner.de/windpark-grossglattbach](http://www.kommunalpartner.de/windpark-grossglattbach)
- [www.kommunalpartner.de/faq-windkraft](http://www.kommunalpartner.de/faq-windkraft)

### 3. Fragen und Diskussion

---

- Vielen Dank

# Kontakt Daten Stadtwerke Mühlacker GmbH

---

- Roland Jans, Geschäftsführer
  - Tel.: 07041 / 87 65 11
  - Mail: [roland.jans@stadtwerke-muehlacker.de](mailto:roland.jans@stadtwerke-muehlacker.de)
  
- Frederik Trockel, Prokurist Gas/Wasser/Wärme (Netz)
  - Tel.: 07041 / 876-411
  - Mail: [frederik.trockel@stadtwerke-muehlacker.de](mailto:frederik.trockel@stadtwerke-muehlacker.de)
  
- Axel Detmer, Prokurist Energiewirtschaft (Vertrieb)
  - Tel.: 07041 / 876 550
  - Mail: [axel.detmer@stadtwerke-muehlacker.de](mailto:axel.detmer@stadtwerke-muehlacker.de)